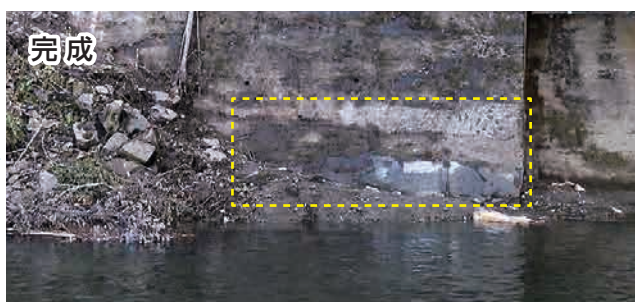
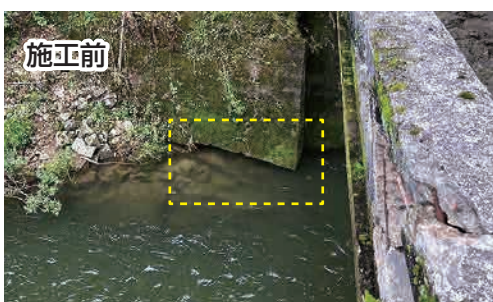


洗掘小規模被災補修

洗掘により、構造物基礎部に生じた空洞箇所へ現地で製造された透水コンクリートを、水防工法施工前に空洞最深部・空洞部全体に圧送・充満させることにより背面土砂のみを残置させ、陥没等の抑止力増加に効果あり。

施工例



擁壁基礎部の土砂が水流により流出された状況。



河床が流水の作用で洗掘された状況。施工後に水防工法を施す。

